

SUV専用ブリザック 冬道に力強さと安心感を

ブリザック ディーエム ブイスリー

BLIZZAK DM-V3



※環境対応商品については、P.10をご参照ください。

- 1 「アクティブ発泡ゴム2」でしっかり止まる、曲がる。
- 2 「SUV専用パタン」で雨の日でもしっかり止まる。
- 3 さらに「長持ち」ロングライフで経済的!

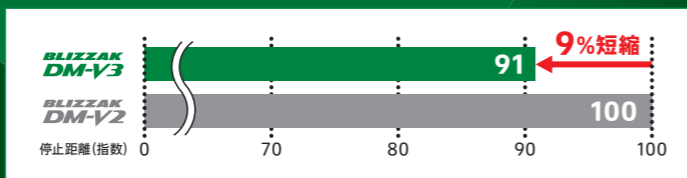
1 「アクティブ発泡ゴム2」でしっかり止まる、曲がる。

信頼と実績のVRX2にも採用されている「アクティブ発泡ゴム2」を搭載。

水路の表面を親水性*素材でコーティングし、気泡の内壁に沿って水を入り込みやすくすることで、タイヤが滑る原因である路面の水膜を積極的に除去する「アクティブ発泡ゴム」をさらに進化させたVRX2でも採用の「アクティブ発泡ゴム2」を搭載。粒径の小さいシリカと増加させた「摩擦力向上剤」の配合により、トレッドゴムが氷路面にしっかりと接地し、グリップ力を大幅に向上。

* 親水性とは、ものの表面に水が薄く広がる性質。

氷上ブレーキ 9%短縮^{※1}



※商品の個体差及び運転の仕方によって異なる場合がございます。全ての商品について上記の性能・効果の発揮を一律に保証するものではありません。

除水 水の膜を取り除く

親水性コーティングをすることで、水が入り込みやすくなったため
**路面に
しっかり接地する**



※満深さがトレッド表面から20%位置の切断面電子顕微鏡写真
※上記写真は一例であり、実際の形状や密度は異なる場合がございます。

接地 接地性を高め、グリップ力向上

トレッドゴムを構成するポリマーに粒径を小さくしたシリカを配合。さらに、増加させた「摩擦力向上剤」がポリマーと効果的に結合することで、トレッドゴムが接地面で粘りを発揮し、グリップ力が大幅に向上。



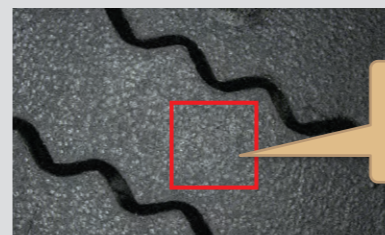
しなやかに寄与するポリマー グリップ力に寄与するポリマー
しなやかに寄与するポリマー グリップ力に寄与するポリマー

※説明のため各部分に色をつけて表現していますが実際には色はついておりません。

2 「SUV専用パタン」でしっかり止まる、曲がる。

「アクティブ発泡ゴム2」のグリップ力をSUVでも最大限に発揮させるため、「SUV専用パタン」を開発。剛性を向上させたブロックと、溝を適正配置したことにより、グリップ力をより向上させ、さまざまな冬道での「しっかり止まる、曲がる」を実現。

除水 装着初期から止まる



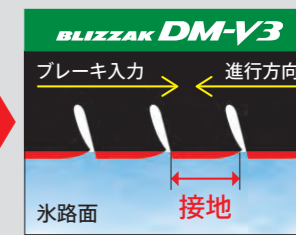
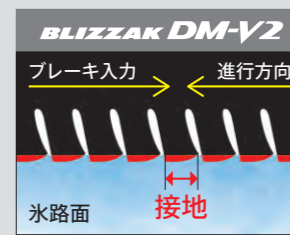
微細な凹凸が
水膜を除去

※イメージ画像

マイクロテクスチャー

トレッド表面に施した微細な凹凸が、路面の水膜を効果的に除去することで、装着初期から優れた氷上性能を発揮。

接地 接地性を高め、グリップ力向上

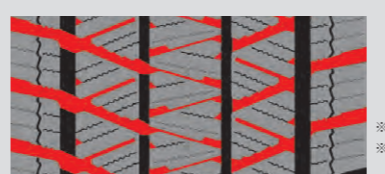


トレッドパタン

従来品に比べてサイブ間隔を適正化し、ブロック剛性を向上。ブロックの倒れ込みを抑え、接地性アップ。

※イメージ図

ひっかき 氷雪上で止まる



※イメージ図
※説明のため各部分に色をつけて表現していますが実際には色はついておりません。

マルチアングルグループ

ラグ溝(横溝)を従来より増やすことで、雪を「つかむ」・氷を「ひっかく」機能を強化し、氷雪上での力強いグリップを発揮。

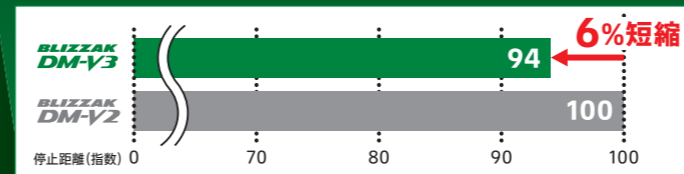
トレッドパタン

マルチアングルグループ



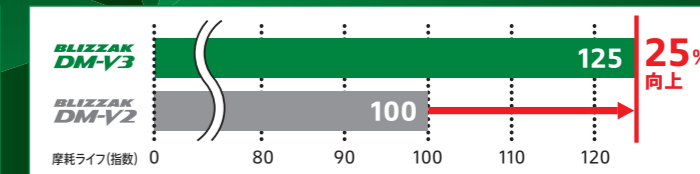
3 雨の日でもしっかり「止まる」。さらに「長持ち」。

ウェットブレーキ 6%短縮^{※2}



※商品の個体差及び運転の仕方によって異なる場合がございます。全ての商品について上記の性能・効果の発揮を一律に保証するものではありません。

摩耗ライフ 25%向上^{※3}



ウェット さまざまな冬道でより安全に!

ストレート溝を4本化することで高い排水性を確保。また、剛性を向上させたSUV専用パタンがアクティブ発泡ゴム2のグリップ力を最大限に引き出すことでウェット性能が向上。氷雪路だけでなく雨の日でもしっかり「止まる」。



※説明のため各部分に色をつけて表現していますが、実際には色はついておりません。

長持ち ロングライフで経済的

ブロック剛性を高め、パタンの変形を抑えることで摩耗の原因であるタイヤと路面の「すべり」を低減し、ロングライフを実現。

●すべり量分布図イメージ^{※4}



は、すべりにくい

※1、※2、※3、※4の注釈はP.29をご覧ください。





インチ	扁平率 (%)	商品コード	タイヤサイズ	低車外音 タイヤ	リム ガード	外径 (mm)	標準リム幅 (インチ)	タイヤ幅 (mm)	適用リム幅 (インチ)
22	45	◎	PXR02804 255/45R22 107Q XL	●	793	8½	255	8~9½	
21	50		PXR01926 255/50R21 109Q XL	◎	794	8	265	7~9	
20	40		PXR01655 275/40R20 106Q XL	◎	732	9½	278	9~11	
			PXR01659 255/45R20 101Q	◎	739	8½	255	8~9½	
		PXR01652 245/45R20 103Q XL	◎	729	8	243	7½~9		
		PXR01657 285/50R20 116Q XL	◎	795	9	291	8~10		
50		PXR01656 275/50R20 113Q XL	◎	788	8½	282	7½~9½		
		PXR01654 255/50R20 109Q XL	◎	768	8	263	7~9		
	△	PXR01653 245/50R20 102Q		758	7½	248	7~8½		
55		PXR02720 265/55R20 109Q	◎	801	8½	277	7½~9½		
		PXR02712 255/55R20 107Q	◎	789	8	265	7~9		
		PXR01651 235/55R20 102Q	◎	769	7½	245	6½~8½		
60	◎	PXR02803 265/60R20 112Q	◎	830	8	270	7½~9½		
	50		PXR01650 265/50R19 110Q XL	◎	750	8½	272	7½~9½	
		PXR01649 255/50R19 107Q XL	◎	740	8	260	7~9		
55		PXR01648 235/55R19 105Q XL	◎	742	7½	245	6½~8½		
	△	PXR01647 225/55R19 99Q	◎	732	7	233	6~8		
	①	PXR02968 225/55R19 103Q XL		735	7	230	6~8		
18	55		PXR01643 255/55R18 109Q XL	◎	738	8	265	7~9	
			PXR01639 235/55R18 100Q	◎	716	7½	245	6½~8½	
		PXR01636 225/55R18 98Q	◎	706	7	233	6~8		

価格はすべてオープン価格です。すべてチューブレスタイプです。◎印サイズは2023年9月、2024年1月発売予定です。「XL」はエクストラロード(荷重能力強化タイプ)のタイヤです(P.26参照)。◎印サイズは低車外音タイヤです。WEBサイトに申請登録完了したものを順次掲載しています。詳しくはP.29を参照ください。△印サイズは数量に限りがありますので、品切れの際はご容赦ください。タイヤ幅とは断面幅を表します。リムガード、タイヤ側面の模様・文字などはタイヤ幅には含まれません(P.26参照)。「BLIZZAK DM-V3」はレイズドブラックレーターではありません。

インチ	扁平率 (%)	商品コード	タイヤサイズ	低車外音 タイヤ	リム ガード	外径 (mm)	標準リム幅 (インチ)	タイヤ幅 (mm)	適用リム幅 (インチ)
18	60		PXR01646 285/60R18 116Q	◎	800	8½	292	8~10	
			PXR01644 265/60R18 110Q	◎	779	8	272	7½~9½	
			PXR01642 245/60R18 105Q	◎	752	7	248	7~8½	
			PXR01640 235/60R18 107Q XL	◎	736	7	240	6½~8½	
65		PXR01637 225/60R18 100Q	◎	731	6½	224	6~8		
		PXR01645 265/65R18 116Q XL	◎	806	8	269	7½~9½		
		PXR01641 235/65R18 106Q	◎	764	7	240	6½~8½		
70		PXR01638 225/65R18 103Q	◎	750	6½	228	6~8		
	60		PXR01630 225/60R17 99Q	◎	703	6½	228	6~8	
			PXR01634 265/65R17 112Q	◎	777	8	272	7½~9½	
65		PXR01633 245/65R17 107Q	◎	751	7	248	7~8½		
		PXR01632 235/65R17 108Q XL	◎	739	7	240	6½~8½		
		PXR01631 225/65R17 102Q	◎	724	6½	228	6~8		
70		PXR01635 265/70R17 115Q	◎	805	8	272	7~9		
	70		PXR01629 275/70R16 114Q	◎	793	8	282	7~9	
		PXR01628 265/70R16 112Q	◎	779	8	272	7~9		
80		PXR01627 225/70R16 103Q	◎	723	6½	228	6~7½		
		PXR01626 215/70R16 100Q	◎	709	6½	221	5½~7		
80		PXR01625 175/80R16 91Q	◎	686	5	178	4½~6		
	70		PXR01624 265/70R15 112Q	◎	754	8	272	7~9	
		PXR01623 175/80R15 90Q	◎	661	5	178	4½~6		



インチ	扁平率 (%)	商品コード	タイヤサイズ	リム ガード	外径 (mm)	標準リム幅 (インチ)	タイヤ幅 (mm)	適用リム幅 (インチ)
20	45		PXR00684 275/45R20 110Q XL	●	757	9	272	8½~10½
19	55		PXR01526 265/55R19 109Q		776	8½	276	7½~9½
			PXR01157 255/55R19 111Q XL	XL	764	8	264	7~9
18	55	△	PXR00715 235/55R18 100Q		716	7½	244	6½~8½
			PXR00740 275/60R18 113Q		788	8	278	7½~9½

価格はすべてオープン価格です。すべてチューブレスタイプです。◎印サイズは低車外音タイヤです。WEBサイトに申請登録完了したものを順次掲載しています。詳しくはP.29を参照ください。タイヤ幅とは断面幅を表します。リムガード、タイヤ側面の模様・文字などはタイヤ幅には含まれません(P.26参照)。「BLIZZAK DM-V2」はレイズドブラックレーターではありません。



インチ	扁平率 (%)	商品コード	タイヤサイズ	低車外音 タイヤ	リム ガード	外径 (mm)	標準リム幅 (インチ)	タイヤ幅 (mm)	適用リム幅 (インチ)
17	60		PXR09359 215/60R17 96Q	◎	691	6½	218	6~7½	

価格はすべてオープン価格です。すべてチューブレスタイプです。◎印サイズは低車外音タイヤです。WEBサイトに申請登録完了したものを順次掲載しています。詳しくはP.29を参照ください。タイヤ幅とは断面幅を表します。リムガード、タイヤ側面の模様・文字などはタイヤ幅には含まれません(P.26参照)。「BLIZZAK DM-V1」はレイズドブラックレーターを採用しています。



インチ	扁平率 (%)	商品コード	タイヤサイズ	低車外音 タイヤ	リム ガード	外径 (mm)	標準リム幅 (インチ)	タイヤ幅 (mm)	適用リム幅 (インチ)
16	80		PXR04741 215/80R16 103Q	◎	750	6	216	5½~7	
			PXR07627 205/80R16 100Q	◎	733	5½	205	5~7	
15	70	△	PXR03924 225/70R15 100Q	◎	696	6½	227	6~7½	

価格はすべてオープン価格です。すべてチューブレスタイプです。△印サイズは数量に限りがありますので、品切れの際はご容赦ください。◎印サイズは低車外音タイヤです。WEBサイトに申請登録完了したものを順次掲載しています。詳しくはP.29を参照ください。タイヤ幅とは断面幅を表します。リムガード、タイヤ側面の模様・文字などはタイヤ幅には含まれません(P.26参照)。「BLIZZAK DM-Z3」はレイズドブラックレーターを採用しています。*印サイズは6プライ相当となります。

DM-V3、DM-V2、DM-V1、DM-Z3は、ユニディレクショナルパタン(回転方向指定パタン)を採用しています。装着の際は、タイヤサイド部に表示された矢印をタイヤの回転方向に合わせて装着してください。

インチ	扁平率 (%)	商品コード	タイヤサイズ	低車外音 タイヤ	リム ガード	外径 (mm)	標準リム幅 (インチ)	タイヤ幅 (mm)	適用リム幅 (インチ)
etc.			LYR06651 285/75R16 116Q	◎	834	8	286	7½~9	
			LYR05212 31x10.50R15 109Q	*	775	8½	275	7~8½	
			LYR05013 30x9.50R15 104Q	*	750	7½	247	6½~8½	

ブリヂストンの高い技術がランフラットテクノロジー採用のスタッドレスタイヤを実現した。空気圧がゼロになっても走行可能な「ランフラットテクノロジー採用タイヤ」

ブリザック アールエフティ

BLIZZAK RFT®

40/45/50/55/60 Series

ランフラットテクノロジー採用タイヤとは、空気圧がゼロになっても、所定のスピードで一定距離を走行できるタイヤ。

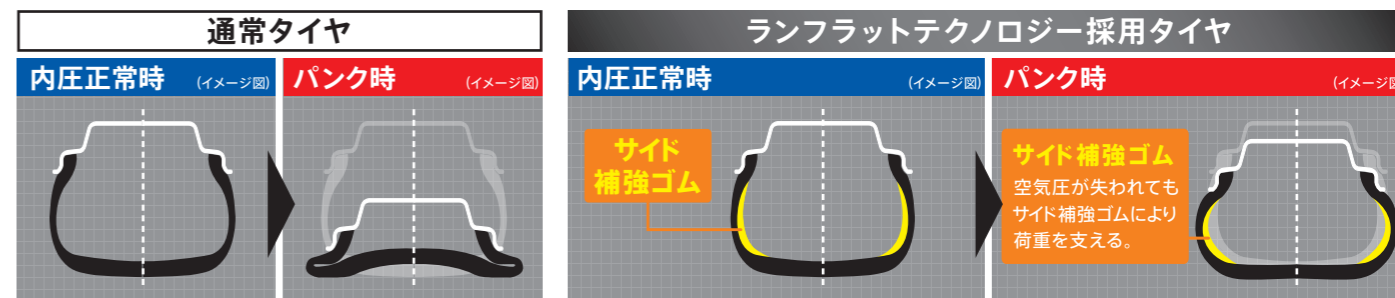
*実際に走行できる距離については、車両オーナーズマニュアルを参照ください。

■ランフラットテクノロジー採用タイヤ装着のご注意

下記に掲載のタイヤは、標準装着車種専用で他の車両には装着できません。ランフラットテクノロジー採用タイヤの装着につきましては、注意点がございます。詳しくは販売店等にお問い合わせください。



ランフラットテクノロジー採用タイヤのメカニズム (通常タイヤとの比較)



インチ	扁平率 (%)	商品コード	タイヤサイズ	リム ガード	外径 (mm)	標準リム幅 (インチ)	タイヤ幅 (mm)
20	40	□◆	PXR01371 275/40R20 102Q	●	730	9½	274
	45	□◆	PXR01337 245/45R20 99Q	●	729	8	240
	50	□◆★	PXR01923 235/50R20 100Q	●	746	7½	243
	55	□◆	PXR01801 255/55R20 110Q	XL	789	8	269
19	50	□◆	PXR01800 265/50R19 110Q	XL	750	8½	281
		■	PXR09734 255/50R19 107Q	XL	736	8	261
	□◆	PXR01405 245/50R19 101Q	●	731	7½	252	
	55	□◆☆	PXR01721 235/55R19 101Q		745	7½	244
18	45	◆	PXR01404 245/45R18 100Q	XL	675	8	240
	□◆☆	PXR01799 225/45R18 95Q	XL	659	7½	226	
	50	□◆	PXR00964 245/50R18 100Q	●	705	7½	255
□◆☆	PXR01524 225/50R18 95Q	●	685	7	232		
55	■	PXR00541 255/55R18 109Q	XL	733	8	264	
60	□◆★	PXR01922 235/60R18 103Q		740	7	240	
	□◆	PXR01357 225/60R18 104Q	XL	729	6½	227	

インチ	扁平率 (%)	商品コード	タイヤサイズ	リム ガード	外径 (mm)	標準リム幅 (インチ)	タイヤ幅 (mm)
17	45	◆☆	PXR09519 245/45RF17 95Q	●	656	8	240
		◆☆	PXR09518 225/45RF17 91Q	●	638	7½	223
50	◆	PXR01598 225/50R17 98Q	XL	656	7	230	
	□◆☆	PXR00548 225/55RF17 97Q		677	7	231	
55	◆	PXR09355 225/55R17 97Q	●	677	7	231	
	□◆☆	PXR00048 205/55RF17 91Q		660	6½	216	
	60	◆☆	PXR07056 225/60RF17 99Q		702	6½	225
16	55	◆☆	PXR05482 205/55RF16 91Q	●	631	6½	214
		■	PXR04707 195/55R16 87Q	●	620	6	200
	60	◆	PXR01597 205/60R16 96Q	XL	653	6	208

IN/OUT ◆印サイズは左右非対称で回転方向指定のないパタンとなります。「INSIDE (内側)」「OUTSIDE (外側)」の表示に従って装着してください。

BLIZZAK RFTの一部サイズは、ユニディレクショナルパタン(回転方向指定パタン)を採用しています。装着の際は、タイヤサイド部に表示された矢印をタイヤの回転方向に合わせて装着してください。

価格はすべてオープン価格です。すべてチューブレスタイプです。「XL」はエクストラロード(荷重能力強化タイプ)のタイヤです(P.26参照)。タイヤ幅とは断面幅を表します。リムガード、タイヤ側面の模様・文字などはタイヤ幅には含まれません(P.26参照)。□印サイズはタイヤサイド部の表面に設けたタイヤ径方向に延びる突起により、空気の乱流を促進してタイヤを冷却する「クーリングフィン」技術を採用しています。■印サイズはユニディレクショナルパタン(回転方向指定パタン)を採用しています。☆印サイズはISO基準準拠のランフラットタイヤ、★印サイズはISO基準準拠のEMT(Extended Mobility Tire)であることを示すサイズ表記です。ISO基準準拠のランフラットタイヤ、EMTは空気圧0kPa時でも80km/hで80km走行可能です。ランフラットタイヤとEMTは試験条件が異なります(P.26参照)。詳しくはWEBサイトをご参照ください。プリザック ランフラットテクノロジー採用タイヤはサイズにより、パタン、サイドデザイン、トレッドゴムが異なります。標準装着車種とは、ランフラットテクノロジー採用タイヤが純正装着もしくはオプション設定のある車両のごことです。



ブリザック エヌバイ オロジック

BLIZZAK NV ologic®

「ologic」技術搭載タイヤは「BMW i3」に標準装着されています。同技術を搭載した「BLIZZAK NV ologic」は、BMWから推奨されているスタッドレスタイヤです。

BLIZZAK NV ologic プリザック エヌバイ オロジック

「低燃費」と「安全性」を高次元で両立

インチ	扁平率 (%)	商品コード	タイヤサイズ	低車外音 タイヤ	リム ガード	外径 (mm)	標準リム幅 (インチ)	タイヤ幅 (mm)	適用リム幅 (インチ)
19	70		PXR00808 155/70R19 84Q	◎	700	4½	157	4~5	
			PXR01092 155/70R19 88Q XL	◎	700	4½	157	4~5	

価格はすべてオープン価格です。すべてチューブレスタイプです。「XL」はエクストラロード(荷重能力強化タイプ)のタイヤです(P.26参照)。◎印サイズは低車外音タイヤです。WEBサイトに申請登録完了したものを順次掲載しています。詳しくはP.29を参照ください。タイヤ幅とは断面幅を表します。タイヤ側面の模様・文字などはタイヤ幅には含まれません(P.26参照)。

