



POTENZA

限界を楽しめ。

Into The Zone

あきらめることはしない。妥協することもない。私の走りには、高揚と挑戦という私だけの楽しみがある。競うのではなく、自らの心に挑む。

思い描いていた境界や限界が、溶解していく。そのとき、走る喜びが、全身を駆け抜ける。

スポーティーなドライビングを愛する者だけが知る、至福のとき。

POTENZA。その走りはいま、新しいスポーツの世界を拓く。

さらなる高みに到達した、
プレミアムPOTENZA

S007A



最速へのこだわりが生んだ、
リアルスポーツPOTENZA

RE-71RS



幅広い車種に対応する、
スタイリッシュPOTENZA

Adrenalin **RE004**



POTENZA S007A

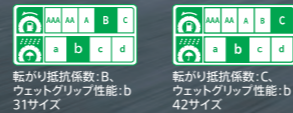
For Premium Sport

さらなる高みに到達した、 プレミアムPOTENZA

数々の世界的ハイパフォーマンスカーに認められたPOTENZA S001が進化を遂げた。モータースポーツシーンで培われたドライ & ウェットパフォーマンスはもちろん、上質な走りを追求したコンフォートパフォーマンスが、さらなるドライビリティを可能にする。



推奨
車種



※ラベリング表示とグレーディングの詳細はP.60、または、一般社団法人日本自動車タイヤ協会のホームページをご覧ください。

1 優れたドライ性能

高剛性ハンドリングシート、S007A専用サイド補強、S007A専用コンパウンドを採用することでドライでのハンドリング性能の向上を実現。

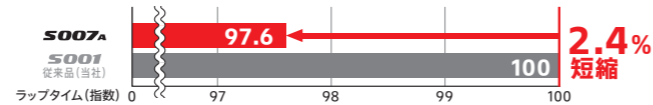
2 高いウェット性能

S007A専用コンパウンド、マルチラウンド・ブロックを採用しウェットでの高いブレーキング性能を実現。

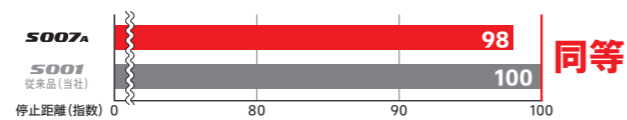
3 コンフォート性能にも配慮

周方向のブロック配列を最適化することで、パタンノイズを抑制。スポーティーな走りを損なうことなく、ハイパフォーマンスカーにふさわしいコンフォート性能を確保。

●ドライコース最速ラップタイム比較^{※1}



●ウェットブレーキ比較^{※2} (値が小さい方が良)



※1、※2の注釈はP.58をご覧ください。

高次元のドライ&ウェット性能を実現

■耐摩耗最適化形状

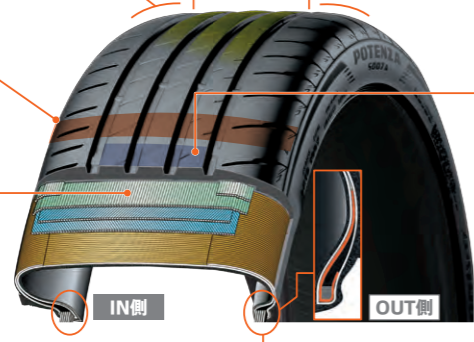
トレッドショルダー部形状の最適化を図り、接地圧を均等にすることで高い耐摩耗性を実現。

■ローアングルグループ

低角度に溝を配置させることで、横方向に対しての剛性を上げハンドリングレスポンスを高める。

■高剛性ハンドリングシート

トレッド剛性を上げることで、ハンドリングレスポンスを高める。



■マルチラウンド・ブロック

リップ端部の角の丸めを最適化してリップ中央の接地圧を高め、ウェットグリップを向上。

■スムーズリップ

センター部のブロック剛性を上げることで、センター域のハンドリングレスポンスを高める。

■ワイドリップ

トレッドのブロック剛性を全体的に上げることで、センター域～限界域までのハンドリングレスポンスを高める。

■S007A専用サイド補強

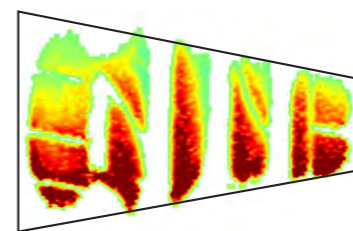
タイヤサイド部剛性を上げることで、力の伝達をスムーズにしハンドリングレスポンスとトラクション性能を高める。

※説明のため色をつけて表現していますが、実際には色はついておりません。

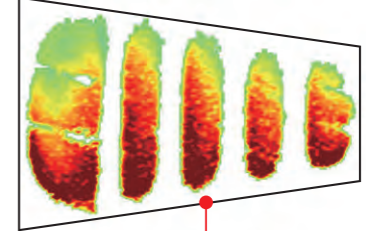
●コーナリング力分布比較 (タイヤ接地面に発生するコーナリング力を計測)



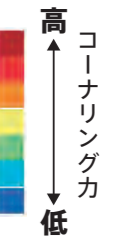
S001 従来品 (当社)



S007A



接地性が向上



*アルティメット アイの詳細はP.20を参照ください。

POTENZA S007A

IN側/OUT側 指定有

インチ	商品コード	タイヤサイズ	メーカー希望小売価格 税込 (本体価格)	性能表示	転がり抵抗係数	ウェットグリップ性能	ドライグリップ性能	ハンドリング性能	タイヤ幅 (mm)	ホイール幅 (mm)	
21	PSR15486	285/30R21 100Y XL	¥114,180 (¥103,800)	B	B	●	●	●	705	10	287
	PSR15485	255/30R21 93Y XL	¥106,260 (¥96,600)	C	B	●	●	●	687	9	255
	PSR15484	245/35R21 96Y XL	¥99,440 (¥90,400)	C	B	●	●	●	705	8½	246
	PSR15483	285/25R20 93Y XL	¥118,580 (¥107,800)	B	B	●	●	●	650	10½	289
	PSR15435	295/30R20 101Y XL	¥114,180 (¥103,800)	B	B	●	●	●	688	10½	294
	PSR15431	285/30R20 99Y XL	¥111,650 (¥101,500)	C	B	●	●	●	680	10	285
20	PSR15428	275/30R20 97Y XL	¥109,010 (¥99,100)	C	B	●	●	●	674	9½	277
	PSR15481	255/30R20 92Y XL	¥103,730 (¥94,300)	C	B	●	●	●	662	9	255
	PSR15480	245/30R20 90Y XL	¥101,200 (¥92,000)	C	B	●	●	●	656	8½	247
	PSR15479	235/30R20 88Y XL	¥98,670 (¥89,700)	C	B	●	●	●	650	8½	237
	PSR15432	285/35R20 100Y XL	¥106,260 (¥96,600)	B	B	●	●	●	708	10	287
	PSR15429	275/35R20 102Y XL	¥103,730 (¥94,300)	B	B	●	●	●	700	9½	273
35	PSR15426	265/35R20 99Y XL	¥101,200 (¥92,000)	B	B	●	●	●	694	9½	271
	PSR15423	255/35R20 97Y XL	¥99,440 (¥90,400)	C	B	●	●	●	686	9	259
	PSR15420	245/35R20 95Y XL	¥96,690 (¥87,900)	C	B	●	●	●	680	8½	247
	PSR15482	255/40R20 101W XL	¥88,000 (¥80,000)	B	B	●	●	●	712	9	258
	PSR15421	245/40R20 99Y XL	¥86,350 (¥78,500)	B	B	●	●	●	704	8½	244
	19	PSR15413	285/30R19 98Y XL	¥93,940 (¥85,400)	C	B	●	●	●	655	10
PSR15478		275/30R19 96Y XL	¥91,630 (¥83,300)	C	B	●	●	●	649	9½	274
PSR15408		265/30R19 93Y XL	¥86,680 (¥78,800)	C	B	●	●	●	643	9½	270
PSR15404		255/30R19 91Y XL	¥79,860 (¥72,600)	C	B	●	●	●	637	9	255
PSR15414		285/35R19 99Y XL	¥88,220 (¥80,200)	B	B	●	●	●	683	10	286
PSR15411		275/35R19 100Y XL	¥85,800 (¥78,000)	B	B	●	●	●	675	9½	272
40	PSR15409	265/35R19 98Y XL	¥83,160 (¥75,600)	C	B	●	●	●	669	9½	269
	PSR15405	255/35R19 96Y XL	¥81,510 (¥74,100)	C	B	●	●	●	661	9	255
	PSR15401	245/35R19 93Y XL	¥79,090 (¥71,900)	C	B	●	●	●	655	8½	247
	PSR15399	235/35R19 91Y XL	¥75,680 (¥68,800)	C	B	●	●	●	647	8½	242
	PSR15396	225/35R19 88Y XL	¥72,380 (¥65,800)	C	B	●	●	●	641	8	230
	PSR15415	285/40R19 103Y XL	¥84,040 (¥76,400)	B	B	●	●	●	711	10	289
45	PSR15412	275/40R19 105Y XL	¥82,280 (¥74,800)	B	B	●	●	●	703	9½	278
	PSR15406	255/40R19 100Y XL	¥76,560 (¥69,600)	B	B	●	●	●	687	9	258
	PSR15402	245/40R19 98Y XL	¥75,020 (¥68,200)	B	B	●	●	●	679	8½	246
	PSR15397	225/40R19 93Y XL	¥69,960 (¥63,600)	C	B	●	●	●	663	8	232
	PSR15403	245/45R19 102Y XL	¥68,310 (¥62,100)	B	B	●	●	●	704	8	241
	PSR15398	225/45R19 96Y XL	¥61,710 (¥56,100)	B	B	●	●	●	685	7½	224
18	PSR15395	285/35R18 101Y XL	¥87,230 (¥79,300)	B	B	●	●	●	657	10	290
	PSR15391	275/35R18 99Y XL	¥79,090 (¥71,900)	B	B	●	●	●	649	9½	278
	PSR15388	265/35R18 97Y XL	¥76,560 (¥69,600)	C	B	●	●	●	643	9½	271

上記のメーカー希望小売価格は、2024年1月1日現在のものです。(詳しくはP.61を参照ください。)すべてチューブレスタイプです。*XLはエクストラロード(荷重能力強化タイプ)のタイヤです。(P.62参照) ◎印サイズは標準外径タイヤです。詳しくはP.60を参照ください。タイヤ幅とは断面幅を表します。(P.62参照) リムガード、タイヤ側面の模様・文字などはタイヤ幅には含まれません。適用リム幅は、P.69-70を参照ください。

IN側/OUT側 指定有

S007Aは左右非対称で回転方向指定のないパタンとなります。「INSIDE (内側)」「OUTSIDE (外側)」の表示に従って装着してください。

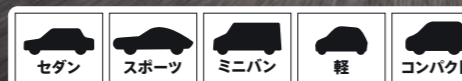
POTENZA Adrenalin RE004

For Casual Sport

幅広い車種に対応する、スタイリッシュPOTENZA

走る喜びに応えるカジュアルスポーツタイヤ「Adrenalin RE004」 POTENZAならではの操縦安定性とレスポンスで、走りなれたいつもの道の運転がきっと楽しくなる。クルマが、運転が大好きなあなたへ。

推奨車種



転がり抵抗係数:B、ウェットグリップ性能:b 29サイズ

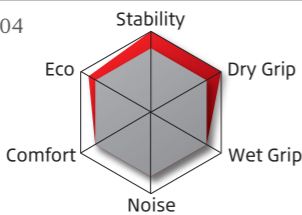
*ラベリング表示とグレーディングの詳細はP.60、または、一般社団法人 日本自動車タイヤ協会のホームページをご覧ください。

1 高次元のドライハンドリング性能を発揮

2 雨の日でもドライビングを堪能できるウェット性能

3 環境性能にも配慮

POTENZA Adrenalin RE004 性能イメージ



*性能特性のイメージを表したものです。

スポーティマインドを刺激する機能とデザインを両立

■Adrenalin RE004専用コンパウンド

Adrenalin RE004専用コンパウンドを採用することで、ドライ路面での操縦安定性向上と転がり抵抗低減を高次元で両立。さらにシリカ配合コンパウンドがウェット路面での操縦安定性に貢献。

■ワイドインサイドリブ

ハンドリングの初期応答性向上の為、剛性を高めた幅の広いストレートリブを採用。さらに、アドレナリン専用パターンとして「Aシェイプ」グループの採用による操縦安定性を向上。

■接地圧最適化ブロック

ブロックごとに丸みを設定した形状を採用。接地圧を均一化することで偏摩耗を抑制。

■ワイドストレートグループ

太い3本の主溝でセンター部の排水性を確保。



IN側

OUT側

*説明のため色をつけて表現していますが、実際には色はついておりません。

POTENZA Adrenalin RE004

IN側/OUT側 指定有

Table with columns: インチ, 商品コード, タイヤサイズ, メーカー希望小売価格, 税込, 低燃費, リム, 外径, 標準リム幅, タイヤ幅. Lists various tire models and sizes.

Table with columns: インチ, 商品コード, タイヤサイズ, メーカー希望小売価格, 税込, 低燃費, リム, 外径, 標準リム幅, タイヤ幅. Lists various tire models and sizes.

上記のメーカー希望小売価格は、2024年1月1日現在のものです。...

IN側/OUT側 指定有 Adrenalin RE004は左右非対称で回転方向指定のないパターンとなります。

採用技術



*詳しくは、P.59を参照ください。

環境対応



*詳しくは、P.59を参照ください。

POTENZA RE-12D

サーキットでのラップタイム短縮を追求した、リアル・スポーツPOTENZA

For Real Sport

新たに専用開発されたコンパウンド、形状、パターン、構造を採用。DRY性能とWET性能を高いレベルで両立することで、サーキットでのあらゆる場面に対応可能なハイグリップスポーツタイヤ。

推奨車種



POTENZA RE-12D IN側/OUT側 指定有

Table with columns: インチ, 商品コード, タイヤサイズ, メーカー希望小売価格, 税込, 低燃費, リム, 外径, 標準リム幅, タイヤ幅. Lists various tire models and sizes.

上記のメーカー希望小売価格は、2024年1月1日現在のものです。...

採用技術



*詳しくは、P.59を参照ください。

POTENZA RE-11S

For サーキット&ジムカーナ

記録に挑む。自分に挑む。走りの先にある、まだ見ぬ領域へ。

Break the Record

ドライバーの熱い想いに応える、高次元のグリップとコントロール性。モータースポーツの世界で鍛え抜かれた、ポテンザの極みがここに。

推奨車種



Table with columns: インチ, タイヤサイズ, 商品コード, タイヤサイズ, TYPE W53, TYPE WH2, 外径, タイヤ幅, 適用リム幅, 標準リム幅. Lists various tire models and sizes.

すべてチューブレスタイプです。

RE-11Sは回転方向指定があります。装着の際は、タイヤサイド部に表示された矢印をタイヤの回転方向に合わせて装着してください。

POTENZA for MOTORSPORT使用上の注意

- ▶ POTENZA for MOTORSPORTはモータースポーツ競技に威力を発揮するタイヤです。...

- ▶ サーキット等クローズドコースの走行におきましても、タイヤが冷えた状態で自動メーカー指定の空気圧に調整ください。...

採用技術



*詳しくは、P.59を参照ください。

POTENZA

POTENZA For Motorsport



POTENZA S001 RFT

ランフラットの新たな次元

※釘はあくまでも、パンク時のイメージです。



推奨車種



転がり抵抗係数:C, ウェットグリップ性能:b 20サイズ

※ラベリング表示とグレーディングの詳細はP.60,または一般社団法人日本自動車タイヤ協会のホームページをご覧ください。

高次元のドライ&ウェットパフォーマンスを発揮するテクノロジー

■セミスリックセンターリブ

ステアリングセンター域のハンドリングレスポンスを高める、スリック状のセンターリブ。

■60°スラントラグ

「F1ノーズ」を起用した立体的なブロックを60°の角度で配置。ブロック剛性を最適化し、トラクション&ブレーキ性能を両立。

■ブロック&スリックコンビネーション

横方向に刻んだ溝でトラクション&ブレーキ性能を向上。またスリック状の部分と合わせて、IN側に発生しがちな偏摩耗を抑制し、OUT側ブロックとの摩耗差を抑制。

■GUTTIIシミュレーション・ストレートグループ

更なるドライ性能向上を狙い、OUT側ブロックを大型化するべく、主溝を3本化。ストレート溝の配置と太さ、形状をシミュレーションし、高い耐ハイドロブレーニング性能を確保。

■マルチパフォーマンスブロック

コーナリング時負担のかかるOUT側ブロックを大きくし、剛性を高め、ドライ&ウェットでのハンドリングを向上。



ウェット性能追求

ストレート溝をIN側寄りに配置し、排水性を確保。耐ハイドロブレーニングなどのウェット性能を追求。

ドライ性能追求

大きなブロックを配置することでブロック剛性を確保し、ドライハンドリングなどのドライ性能の向上を追求。

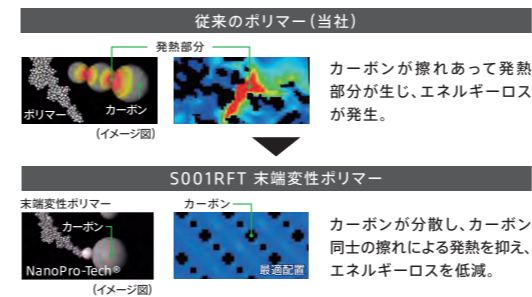
※説明のため色をつけて表現していますが、実際には色はついておりません。

パンクしても走行でき、乗り心地も向上させた「熱をコントロールする」技術

ブリヂストンのランフラットテクノロジー採用タイヤは、タイヤサイド部に補強ゴムを使用したサイド補強型ですが、タイヤサイド部が厚く硬いため、乗り心地がノーマルタイヤに比べ硬くなる傾向にありました。サイド補強型ランフラットテクノロジー採用タイヤの乗り心地を改善するには、タイヤサイド部を薄く柔らかくすることが最も有効ですが、パンク走行時にタイヤサイド部のたわみが大きくなり発熱が増加してしまいます。ランフラット耐久性(空気圧が失われた後の耐久性)を維持・向上しつつ、乗り心地を改善するにはこの発熱にどう対処するかが大きな課題となっていました。そしてこの課題を解決したのが、当社が開発した「熱をコントロールする技術」です。

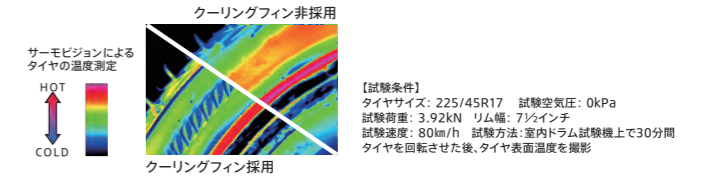
新サイド補強ゴム

ナノプロ・テック®採用により、カーボンの分散が向上した「新サイド補強ゴム」は、タイヤに負荷がかかった際に発生するカーボン同士の摩擦が減り、発熱が抑制されます。ランフラット走行(空気圧が失われた状態での走行)時のタイヤサイド部のたわみによる発熱を、従来ランフラットテクノロジー採用タイヤのサイド補強ゴム対比約半減させました。



クーリングフィン

クーリングフィンは、タイヤサイド部の表面に設けたタイヤ径方向に延びる突起により、空気の乱流を促進してタイヤを冷却する技術です。



1 パンクしても走行できる*

ブリヂストンのランフラットテクノロジーを採用し、急なパンクでもハンドルを取られる事がなく安全に走行でき、また安全な場所まで移動して停車することができます。

※空気圧0kPa時に、ISO基準に基づいた試験条件において、「速度80km/hで80kmの距離」まで走行が可能(ISO基準)。

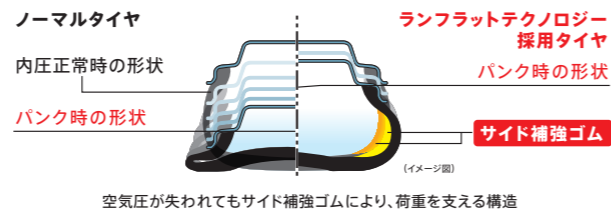
2 乗り心地向上

「新サイド補強ゴム」及びクーリングフィンの次世代ランフラットテクノロジーを採用し、ノーマルタイヤと遜色ないレベルの乗り心地を実現。

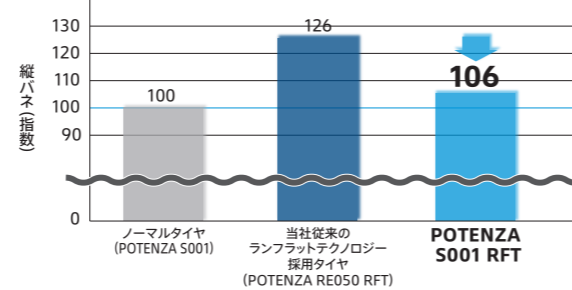
3 高いドライ&ウェット性能

POTENZA S001(ノーマルタイヤ)と同じ、IN側はウェット性能、OUT側はドライ性能を追求したパタンの採用により、高次元のドライ&ウェットパフォーマンスを発揮。

サイド補強型ランフラットテクノロジー採用タイヤのメカニズム



ノーマルタイヤと遜色ない乗り心地レベルを実現^{※1}



※1の注釈はP.58をご覧ください。



BMW 1シリーズ(F20)/3シリーズ(F30)

POTENZA S001 RFT

インチ	商品コード	タイヤサイズ	メーカー希望小売価格 税込 (本体価格)	転がり抵抗	リム幅	外径	幅	深さ	溝深さ	溝幅
19	PSR12126	275/35RF19 96W	¥98,890 (¥89,900)	C b	675	9½	276	B		
	PSR12647	275/40RF19 101Y	¥95,040 (¥86,400)	C b	703	9½	278	B		
	PSR12127	245/40RF19 94W	¥86,680 (¥78,800)	C b	679	8½	248	B		
	PSR12646	245/45RF19 98Y	¥77,660 (¥70,600)	C b	703	8	243	B		
18	PSR12129	255/35RF18 90W	¥83,710 (¥76,100)	C b	635	9	262	B		
	PSR12128	275/40RF18 99W	¥93,170 (¥84,700)	C b	677	9½	280	B		
	PSR11669	245/40RF18 93W	¥77,660 (¥70,600)	C b	653	8½	249	B		
	PSR12130	225/40RF18 88W	¥72,380 (¥65,800)	C b	637	8	234	B		
	PSR12122	245/45RF18 96W	¥72,050 (¥65,500)	C b	677	8	245	B		
	PSR12850	225/45RF18 91W	¥64,680 (¥58,800)	C b	659	7½	225	B		

上記のメーカー希望小売価格は、2024年1月1日現在のものです。(詳しくはP.61を参照ください。)すべてチューブルスタブです。サイズにより、サイドデザインおよび仕様が異なる場合があります。タイヤ幅とは断面幅を表します。(P.62参照)リムガード、タイヤ側面の模様・文字などはタイヤ幅には含まれません。適用リム幅は、P.69~70を参照ください。

インチ	商品コード	タイヤサイズ	メーカー希望小売価格 税込 (本体価格)	転がり抵抗	リム幅	外径	幅	深さ	溝深さ	溝幅
18	PSR12645	245/50RF18 100Y	¥60,170 (¥54,700)	C b	703	7½	253	B		
	PSR12123	255/40RF17 94W	¥66,550 (¥60,500)	C b	636	9	262	B		
17	PSR12131	245/45RF17 95W	¥66,770 (¥60,700)	C b	652	8	245	B		
	PSR11667	225/45RF17 91W	¥56,320 (¥51,200)	C b	634	7½	227	B		
	PSR12649	205/45RF17 84W	¥52,030 (¥47,300)	C b	616	7	206	B		
	PSR11668	225/50RF17 94W	¥51,920 (¥47,200)	C b	659	7	232	B		
	PSR12648	225/55RF17 97Y	¥49,830 (¥45,300)	C b	680	7	233	A		
16	PSR11664	225/50RF16 92W	¥44,660 (¥40,600)	C b	632	7	234	B		
	PSR11666	205/55RF16 91V	¥39,380 (¥35,800)	C b	632	6½	216	A		
	PSR11665	195/55RF16 87V	¥38,830 (¥35,300)	C b	620	6	203	A		

IN側/OUT側 指定有 S001 RFTは左右非対称で回転方向指定のないパタンとなります。「INSIDE (内側)」「OUTSIDE (外側)」の表示に従って装着してください。

●装着の際は、タイヤ空気圧モニタリングシステム(TPMS)を必ず装着しなければなりません。ホイールはブリヂストン推奨ホイールをお使いください。
●POTENZA S001 RFTを装着の際は、必ずPOTENZA S001 RFT取り扱い説明書の説明を販売店から受けてください。不明な点がある場合には、必ず販売店にお問い合わせください。装着可能なホイール及びタイヤ空気圧モニタリングシステム(TPMS)についても同様に販売店にお問い合わせください。

